

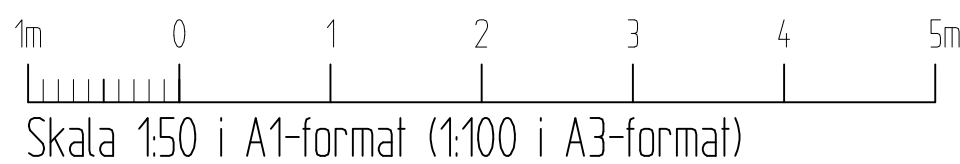
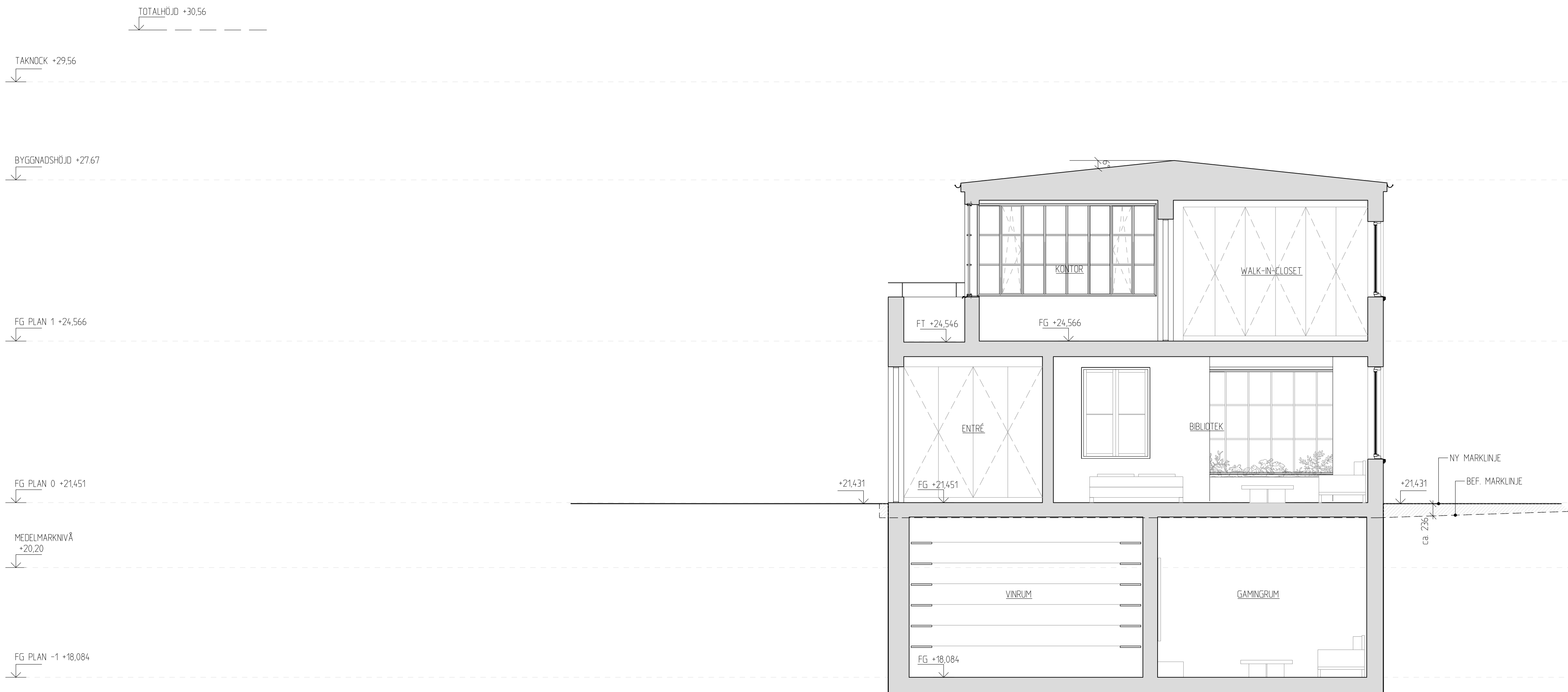
FÖRKLARINGAR

ALLA MÅTT I MILLIMETER
PLUSHÖJDER I METER

FÖRESKRIFTER

HÄNVISNINGAR

FÖR SITUATIONSPLAN, SE RITNING A-01.1-001
FÖR HUVUDBYGGNAD, PLANER, SE RITNING A-40.1-100 - A-40.1-103
FÖR HUVUDBYGGNAD, FASADER, SE RITNING A-40.3-101 - A-40.3-104



BET	ANT	ÄNDRINGEN AVSER	SIGN	DATUM
BYGGLOVSHANDLING				
LIDSKJALF 33				
A	ANDREAS MARTIN-LÖF ARKITEKTER AB KUNGSÖLMSSTROG 1, 112 21 STOCKHOLM, TEL. 08-6447702			office@martinlof.com
K				
E				
V				
UPPDRAG NR 23 296		RITAD AV MEB	HANDLÄGGARE AU	
DATUM 2025-11-28		ANSVARIG A. MARTIN-LÖF		
NYBYGGNAD AV VILLA GERMANIAVÄGEN 6B SEKTION SEKTION B-B				
SKALA 1:50		NUMMER A-40.2-102		BET